

I 2016（平成 28）年度「大学評価」の結果について

(1) 大学基準協会の大学評価

本協会の大学評価は、「会員の自主的努力と相互的援助によって、わが国における大学の質的向上を図る」(公益財団法人 大学基準協定会款第3条)ことを目的として行われます。より具体的には、

- ① 本協会が定める大学基準に基づき大学の諸側面を包括的に評価することを通じて、大学の教育・研究活動等の質を社会に対し保証すること
- ② 大学評価の結果の提示ならびにその後の改善報告書の提出およびその検討というアフターケアを通じて、申請大学に設置される学部・研究科等を含む大学全体の改善を継続的に支援すること

という目的のもと行っています。

特に、社会に対して保証する「大学の質」については、当該大学が自身の掲げる理念や目的の達成に向けた活動を行っていること、自己点検・評価活動を改善へと結びつけ、自己改善を進めていくシステムが機能していることの2点を重視しています。

このため、いくつかの問題が認められるときには、大学基準に適合していると認定するものの、その適合認定の期間に制限を設けて「大学基準」に適合している(以下「期限付適合」という。)と判定し、その後の改善努力と成果を確認する場合があります。

大学評価における期限付適合の期間は3年間とし、その間のいずれかの年度に、期限付適合の原因となった事項について再評価を受けることが必要です。本協会は、当該問題事項の改善状況を評価し、大学基準への適合について改めて判定を行います。

また、「大学基準」に適合していない(以下「不適合」という。)との判定となった場合、翌年度又は翌々年度のいずれかの年度に、不適合の原因となった事項について追評価を申請することができます。

なお、本協会が2004(平成16)年に「認証評価機関」として文部科学大臣に認証されたことにより、本協会の大学評価を受けた大学は、学校教育法に基づく「認証評価」を受けたこととなります。

(2) 大学評価の組織体制

2016(平成28)年度の大学評価においては、申請大学に対応して次のような組織体制を整え、具体的な審査・評価活動を行いました。

まず、「大学評価」の中心となる大学評価委員会(委員30名、幹事5名)の下に、56の大学評価分科会と1の大学財務評価分科会を設置しました。

大学評価委員会において、委員は本協会正会員校から推薦された候補者、理事会の推薦による者、外部有識者の中から理事会が選出した者によって構成されています。幹事は大学評価委員会の推薦により、理事会で選出しており、大学評価分科会の運営を補佐するとともに、評価結果の原案を作成する役割を担っています。

大学評価分科会は、各大学の財務を除く諸活動全体を評価することを目的とし、1大学

につき1つ設置されています。構成は主査と大学の規模・学部数などに応じた4人～10人の委員、幹事からなっています。

大学財務評価分科会（主査・委員あわせて10名）においては、大学財務評価の指標や方法の検討を行うとともに、分科会の下部に7の部会を設け、そこで評価された内容の調整を行いました。具体的には、公立大学（法人）については、申請16大学に対して2の国・公立大学部会（主査・委員あわせて8名）を設置して評価を行い、私立大学については、申請40大学を、それぞれ設置する学部の種類に対応して設置した、5の私立大学部会（主査・委員あわせて20名）で、分担して、評価を行いました。

したがって、2016（平成28）年度の大学評価は、延べ350名の委員と5名の幹事が関わって行ったこととなります（大学評価の組織体制については【資料1】、委員会、分科会、部会等の名簿については【資料2】参照）。

（3）2016（平成28）年度 大学評価（認証評価）への申請大学

(私立) 愛知淑徳大学	(私立) 藍野大学
(公立) 青森県立保健大学	(公立) 愛媛県立医療技術大学
(私立) 大阪経済大学	(私立) 北里大学
(私立) 岐阜聖徳学園大学	(私立) 共愛学園前橋国際大学
(私立) 京都産業大学	(私立) 京都橘大学
(私立) 国立音楽大学	(公立) 熊本県立大学
(公立) 群馬県立女子大学	(私立) 皇學館大学
(公立) 神戸市外国語大学	(公立) 神戸市看護大学
(私立) 神戸女子大学	(公立) 滋賀県立大学
(公立) 静岡県立大学	(公立) 下関市立大学
(私立) 順天堂大学	(私立) 城西大学
(私立) 城西国際大学	(私立) 上智大学
(私立) 情報セキュリティ大学院大学	(私立) 昭和薬科大学
(私立) 成蹊大学	(私立) 聖心女子大学
(私立) 聖マリアンナ医科大学	(私立) 聖隷クリストファー大学
(私立) 大東文化大学	(公立) 高崎経済大学
(私立) 高崎健康福祉大学	(私立) 中央大学
(私立) つくば国際大学	(私立) 東京歯科大学
(私立) 東京慈恵会医科大学	(私立) 東京女子大学
(私立) 東京電機大学	(私立) 東京都市大学
(私立) 東北福祉大学	(私立) 東洋英和女学院大学
(私立) 常磐大学	(私立) 豊田工業大学
(私立) 長浜バイオ大学	(私立) 名古屋外国語大学

(公立)	名古屋市立大学	(公立)	新見公立大学
(私立)	ノートルダム清心女子大学	(私立)	白鷗大学
(公立)	広島市立大学	(公立)	福井県立大学
(私立)	藤女子大学	(公立)	宮崎公立大学
(私立)	明治薬科大学	(公立)	山形県立保健医療大学

(大学名五十音順)

(4) 大学評価の経過

① 書面による評価

上記分科会に関わる主査・委員は、評価者研修セミナーに参加した後、各大学の自己点検・評価の結果を取りまとめた点検・評価報告書及び大学基礎データ、その他根拠資料をもとに自らの評価所見をまとめ、それぞれの分科会に臨みました。各分科会では、各委員の評価所見をもとに主査あるいは委員が分担執筆した大学評価分科会報告書（原案）に基づき、書面による評価を行い、その結果を主査あるいは委員が分担執筆して大学評価分科会報告書（案）として取りまとめました。

② 大学評価における実地調査の実施

各分科会における書面評価終了後に大学評価申請のあった 56 大学のすべてに対して実地調査を実施しました。

実地調査の目的は、十分な資料・情報等を収集し、評価の正確性を期すことにあります。具体的には、書面評価の過程で発生した疑問点に関する質疑応答を行うとともに、大学全体での意見交換に加え、教職員個別の意見交換の時間を設け、大学と評価者間での十分なディスカッションを行いました。また、書面のみでは把握の難しかった施設・設備の状況などを実際に確認しました。さらに、各分科会の大学評価分科会報告書（案）をあらかじめ当該大学に提示し、実地調査の際に同案の記載内容についての確認の機会を設けました。あわせて学生インタビューや授業参観も行い、実地調査の実効性を高めることに努めました。

③ 大学評価委員会における評価結果（案）の作成

実地調査等の結果を反映させたいうで提出された各分科会の大学評価分科会報告書（最終版）をもとに、大学評価委員会正・副委員長・幹事会で作成した評価結果（委員長案）を大学評価委員会で審議し、委員会としての評価結果（委員会案）を作成しました。その後、同委員会案を当該大学に送付しました。

評価結果（委員会案）を受け取った大学は、事実誤認等があった場合、同委員会案に対して「意見申立」を行うことができます。今年度は、大学評価申請 56 大学中 40 大学から意見申立がなされました。大学評価委員会では、申請大学から提出された資料を中

心に事実誤認の有無と意見申立の適否を審議し、評価結果（委員会案）に対して必要な修正を行いました。

④ 理事会による評価結果の承認

大学評価委員会が作成した評価結果（案）については、2017（平成 29）年 2 月 21 日開催の理事会に諮りました。その結果、2016（平成 28）年度に大学評価を申請した 56 大学すべての大学の評価結果について承認を得、本年度の大学評価が終了しました。

なお、2016（平成 28）年度に大学評価を受けた大学の評価結果の詳細内容については、「Ⅱ 各申請大学に対する評価結果」をご参照ください。

（５）大学評価結果の概要

① 大学評価（認証評価）の結果、大学基準への適合認定を行った大学

2016（平成 28）年度に大学評価（認証評価）を申請した 56 大学すべてについて大学基準に適合していると認定しました。

（私立） 愛知淑徳大学	（私立） 藍野大学
（公立） 青森県立保健大学	（公立） 愛媛県立医療技術大学
（私立） 大阪経済大学	（私立） 北里大学
（私立） 岐阜聖徳学園大学	（私立） 共愛学園前橋国際大学
（私立） 京都産業大学	（私立） 京都橘大学
（私立） 国立音楽大学	（公立） 熊本県立大学
（公立） 群馬県立女子大学	（私立） 皇學館大学
（公立） 神戸市外国語大学	（公立） 神戸市看護大学
（私立） 神戸女子大学	（公立） 滋賀県立大学
（公立） 静岡県立大学	（公立） 下関市立大学
（私立） 順天堂大学	（私立） 城西大学
（私立） 城西国際大学	（私立） 上智大学
（私立） 情報セキュリティ大学院大学	（私立） 昭和薬科大学
（私立） 成蹊大学	（私立） 聖心女子大学
（私立） 聖マリアンナ医科大学	（私立） 聖隷クリストファー大学
（私立） 大東文化大学	（公立） 高崎経済大学
（私立） 高崎健康福祉大学	（私立） 中央大学
（私立） つくば国際大学	（私立） 東京歯科大学
（私立） 東京慈恵会医科大学	（私立） 東京女子大学
（私立） 東京電機大学	（私立） 東京都市大学
（私立） 東北福祉大学	（私立） 東洋英和女学院大学
（私立） 常磐大学	（私立） 豊田工業大学

(私立) 長浜バイオ大学	(私立) 名古屋外国語大学
(公立) 名古屋市立大学	(公立) 新見公立大学
(私立) ノートルダム清心女子大学	(私立) 白鷗大学
(公立) 広島市立大学	(公立) 福井県立大学
(私立) 藤女子大学	(公立) 宮崎公立大学
(私立) 明治薬科大学	(公立) 山形県立保健医療大学

(大学名五十音順)

② 大学基準への適合認定を行った大学に対する提言

以上の 56 大学には、それぞれの一層の改善充実のため、本協会として「長所として特記すべき事項」、「改善勧告」、「努力課題」からなる提言を付しています。

「長所として特記すべき事項」を付した大学は 54 大学、「改善勧告」を付した大学は 21 大学、「努力課題」を付した大学は 56 大学となりました。各指摘は、申請資料に基づく書面評価や実地調査の結果に加え、前述の意見申立等による意見を参考に、実態に即した指摘となるよう留意しました。

「改善勧告」や「努力課題」を付された大学は、それぞれの指摘にかかわる改善状況について、改善報告書を取りまとめ、原則として 2020（平成 32）年 7 月末までに、これを本協会宛に提出することになります。

（6）改善報告書について

前述のとおり、本協会では、大学評価の結果、大学基準に適合している旨の認定を受けた大学に対して、必要に応じて「長所として特記すべき事項」、「改善勧告」、「努力課題」を付しています。「改善勧告」を付された大学は、これに誠実に対応し、早急に改善措置を講じる必要があります。また、「努力課題」を付された大学は、問題点として指摘された事項について十分に検討し、一層の改善に努める必要があります。

「改善勧告」もしくは「努力課題」が付された大学は、それらの事項について本協会が指定する期日までに改善報告書を提出することになっています。この改善報告書の制度は、本協会の大学評価の特色のひとつであり、改善報告書の評価を通じて、大学の改善・改革を継続的に支援するための重要なシステムです。

（7）大学基準協会の評価の充実に向けて

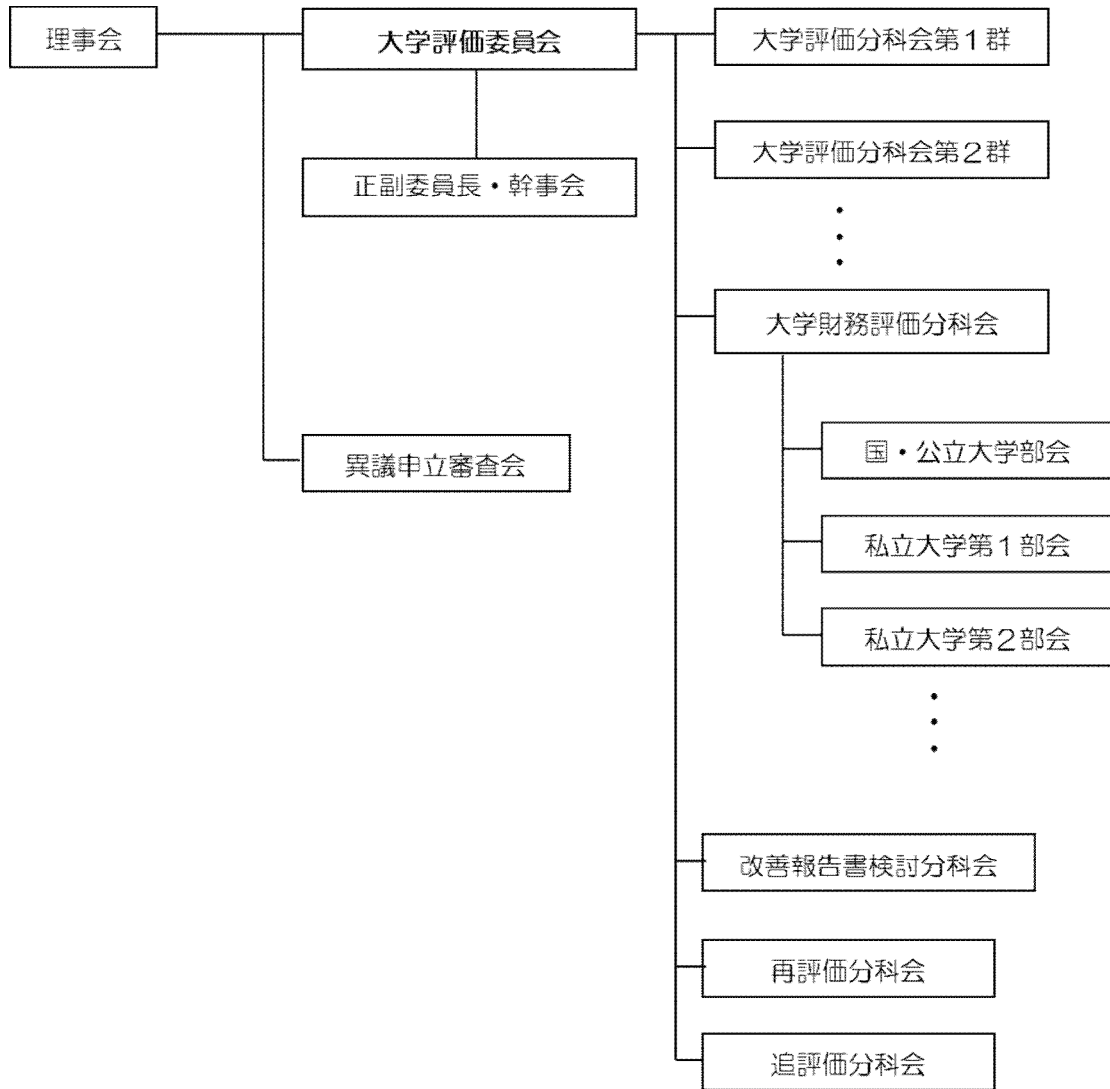
多角的な大学評価システムが誕生しつつある中、2004（平成 16）年度より認証評価制度が開始されたことも踏まえ、現在、本協会は、これまで培ってきた実績をもとに、透明性・公正性の高い「第三者評価機関」として中心的な役割を果たすべく、大学評価システムの

改善・充実に取り組んでいます。とりわけ、2011（平成23）年度から、認証評価制度が第2期目を迎えたことを機に、これまでの「自己点検・評価の実施」から、大学自ら質を保証し、向上させるための継続的な努力とそれを社会一般に対していかに説明・証明しているのかという、「内部質保証システム」の構築と有効性を重視した新たな評価システムへと移行しました。また、評価基準の体系化、書面評価の方法や実地調査の充実をはじめとする評価プロセスについても見直し、改善を図るとともに、さまざまな検討を重ねています。

今後とも、大学基準協会は、社会の期待に応える大学評価を発展させる努力を行ってまいります。何とぞご支援いただきますようお願いいたします。

資 料 編

大学評価組織体制図



平成28年度 大学評価関係委員会等 名簿

(平成29年2月21日現在)

平成28年度 大学評価委員会 名簿

役名	氏名	所属名
委員長	浅野考平	関西学院大学
副委員長	木村彰方	東京医科歯科大学
委員	新井泰彦	関西大学
委員	石原慶一	京都大学
委員	井田良	中央大学
委員	今川正良	名古屋市立大学
委員	浦野正樹	早稲田大学
委員	小野祥子	東京女子大学
委員	片山剛	大阪大学
委員	香取薫	青森公立大学
委員	久保猛志	金沢工業大学
委員	小林浩	リクルート 『カレッジマネジメント』
委員	佐野慶子	佐野公認会計士事務所
委員	柴田誠	東京都立大泉高等学校付属中学校 兼東京都立大泉高等学校
委員	鈴木正誠	元NTTコミュニケーションズ 株式会社
委員	関内隆	東北大学
委員	高野敏行	釧路公立大学
委員	竹村牧男	東洋大学
委員	竹村泰司	横浜国立大学
委員	千田亮吉	明治大学
委員	津曲隆	熊本県立大学
委員	當瀬規嗣	札幌医科大学
委員	飛松省三	九州大学
委員	野澤康	工学院大学
委員	堀井祐介	金沢大学
委員	前田早苗	千葉大学

役名	氏名	所属名
委員	真山達志	同志社大学
委員	水谷工	読売新聞大阪本社
委員	矢島基美	上智大学
委員	吉岡俊正	東京女子医科大学
幹事	川崎友嗣	関西大学
幹事	白川優治	千葉大学
幹事	野崎與志子	学習院大学
幹事	半田勝久	日本体育大学
幹事	横井和彦	同志社大学

平成28年度 大学評価委員会 大学評価分科会 名簿

第 1 群

役名	氏 名	大 学 名
主査	片 山 剛	大 阪 大 学
委員	朝 比 奈 英 夫	京 都 光 華 女 子 大 学
委員	松 井 修 規	関 西 大 学
委員	宮 本 義 信	同 志 社 女 子 大 学
委員	村 尾 佳 子	グ ロー ビ ス 経 営 大 学 大 学
委員	吉 川 政 夫	東 海 大 学
委員	川 口 誠 人	明 治 大 学

第 2 群

役名	氏 名	大 学 名
主査	前 田 初 男	兵 庫 医 療 大 学
委員	麻 原 き よ み	聖 路 加 国 際 大 学
委員	吉 村 耕 一	山 口 県 立 大 学
委員	古 澤 俊 美	東 邦 大 学

第 3 群

役名	氏 名	大 学 名
主査	宮 下 和 久	和 歌 山 県 立 医 科 大 学
委員	高 橋 聡	岩 手 県 立 大 学
委員	三 国 久 美	北 海 道 医 療 大 学
委員	高 橋 豊	仙 台 白 百 合 女 子 大 学

第 4 群

役名	氏 名	大 学 名
主査	當 瀬 規 嗣	札 幌 医 科 大 学
委員	岡 本 恵 里	三 重 県 立 看 護 大 学
委員	辻 勉	星 薬 科 大 学
委員	寺 野 康 宣	日 本 赤 十 字 看 護 大 学

第 5 群

役名	氏 名	大 学 名
主査	堺 憲 一	東 京 経 済 大 学
委員	鈴 木 寿 則	仙 台 白 百 合 女 子 大 学
委員	谷 澤 毅	長 崎 県 立 大 学
委員	森 島 隆 晴	敬 愛 大 学
委員	佐 藤 吉 孝	学 習 院 大 学

第 6 群

役名	氏 名	大 学 名
主査	飛 松 省 三	九 州 大 学
委員	稲 葉 睦	北 海 道 大 学
委員	岩 崎 紀 久 子	淑 徳 大 学
委員	谷 口 孝 喜	藤 田 保 健 衛 生 大 学
委員	矢 倉 達 夫	関 西 学 院 大 学
委員	横 井 利 夫	神 戸 学 院 大 学
委員	立 花 時 弘	福 岡 大 学

第 7 群

役名	氏 名	大 学 名
主査	塚 本 伸 一	立 教 大 学
委員	熊 谷 芳 郎	聖 学 院 大 学
委員	大 西 範 和	三 重 県 立 看 護 大 学
委員	谷 垣 和 則	立 命 館 大 学
委員	安 田 政 志	帝 塚 山 大 学

第 8 群

役名	氏 名	大 学 名
主査	小 野 祥 子	東 京 女 子 大 学
委員	大 内 和 子	い わ き 明 星 大 学
委員	谷 井 淳 一	ル ー テ ル 学 院 大 学
委員	三 浦 良 夫	女 子 美 術 大 学

第 9 群

役名	氏名	大学名
主査	浦野正樹	早稲田大学
委員	阿部直人	明治大学
委員	石堂淳	岩手県立大学
委員	川崎直人	近畿大学
委員	竹内渉	岡山理科大学
委員	宮川努	学習院大学
委員	山中博心	福岡大学
委員	花嶋とみ子	神奈川大学
幹事	半田勝久	日本体育大学

第 11 群

役名	氏名	大学名
主査	丸山文裕	広島大学
委員	岡田加津子	京都市立芸術大学
委員	中川俊宏	武蔵野音楽大学
委員	賞雅郁子	恵泉女学園大学

第 13 群

役名	氏名	大学名
主査	岩野雅子	山口県立大学
委員	高橋明彦	金沢美術工芸大学
委員	松井ケティ	清泉女子大学
委員	本橋芳徳	昭和女子大学

第 15 群

役名	氏名	大学名
主査	新保祐司	都留文科大学
委員	塩山正純	愛知大学
委員	難波雅紀	実践女子大学
委員	松田裕一郎	大阪経済大学

第 17 群

役名	氏名	大学名
主査	猪熊雄治	昭和女子大学
委員	今井克己	中村学園大学
委員	小池敦	三重県立看護大学
委員	松田浩	フェリス女学院大学
委員	吉川大栄	京都女子大学

第 10 群

役名	氏名	大学名
主査	持田邦夫	学習院大学
委員	石川かおり	岐阜県立看護大学
委員	小野公一	亜細亜大学
委員	三田明弘	日本女子大学
委員	竹内文利	神戸学院大学

第 12 群

役名	氏名	大学名
主査	高野敏行	釧路公立大学
委員	稲田秀雄	山口県立大学
委員	村田あが	跡見学園女子大学
委員	古川靖洋	関西学院大学
委員	平野裕敏	成城大学

第 14 群

役名	氏名	大学名
主査	阿毛久芳	都留文科大学
委員	鬼崎信好	久留米大学
委員	永村眞	日本女子大学
委員	丸山恭司	広島大学
委員	藤田由典	関西大学

第 16 群

役名	氏名	大学名
主査	清水嘉子	長野県看護大学
委員	北川眞理子	名古屋市立大学
委員	山下一也	島根県立大学
委員	佐野知子	東京女子大学

第 18 群

役名	氏名	大学名
主査	岩下克	高知工科大学
委員	大塚一徳	長崎県立大学
委員	藤井滋穂	京都大学
委員	渡辺一城	天理大学
委員	津田典幸	名古屋市立大学

第 19 群

役名	氏 名	大 学 名
主査	今 川 正 良	名 古 屋 市 立 大 学
委員	秋 山 太 郎	横 浜 国 立 大 学
委員	浅 井 和 範	星 薬 科 大 学
委員	上 松 右 二	和 歌 山 県 立 医 科 大 学
委員	渥 美 元 康	東 洋 大 学

第 21 群

役名	氏 名	大 学 名
主査	野 口 雅 之	筑 波 大 学
委員	桜 井 伸 二	中 京 大 学
委員	清 水 勇 二	国 際 基 督 教 大 学
委員	丸 岡 直 子	石 川 県 立 看 護 大 学
委員	横 須 賀 收	千 葉 大 学
委員	鈴 木 英 二	北 海 道 医 療 大 学

第 23 群

役名	氏 名	大 学 名
主査	前 田 早 苗	千 葉 大 学
委員	河 野 健 男	同 志 社 女 子 大 学
委員	児 玉 善 郎	日 本 福 祉 大 学
委員	佐 藤 良 一	法 政 大 学
委員	五 十 里 彰	岐 阜 薬 科 大 学
委員	藤 原 芳 行	立 教 大 学
幹事	野 崎 與 志 子	学 習 院 大 学

第 25 群

役名	氏 名	大 学 名
主査	野 澤 康	工 学 院 大 学
委員	増 田 悦 夫	流 通 経 済 大 学
委員	宮 本 定 明	筑 波 大 学
委員	渡 辺 賢 二	東 京 理 科 大 学

第 27 群

役名	氏 名	大 学 名
主査	関 内 隆	東 北 大 学
委員	橋 本 基 弘	中 央 大 学
委員	眞 田 一 志	横 浜 国 立 大 学
委員	寺 尾 建	甲 南 大 学
委員	横 尾 元 意	仙 台 白 百 合 女 子 大 学
委員	松 岡 尚 志	創 価 大 学

第 20 群

役名	氏 名	大 学 名
主査	藤 井 一 弘	青 森 公 立 大 学
委員	境 新 一	成 城 大 学
委員	小 林 慎 太 郎	公 立 鳥 取 環 境 大 学
委員	平 山 崇	西 南 学 院 大 学

第 22 群

役名	氏 名	大 学 名
主査	真 山 達 志	同 志 社 大 学
委員	西 山 信 好	兵 庫 医 療 大 学
委員	上 野 圭 司	群 馬 大 学
委員	神 野 照 敏	釧 路 公 立 大 学
委員	堀 内 正 博	青 山 学 院 大 学
委員	西 村 豊	龍 谷 大 学

第 24 群

役名	氏 名	大 学 名
主査	堀 井 祐 介	金 沢 大 学
委員	芦 沢 真 五	東 洋 大 学
委員	市 田 正 夫	甲 南 大 学
委員	岩 永 誠	広 島 大 学
委員	小 林 高 徳	東 京 基 督 教 大 学
委員	野 呂 充	大 阪 大 学
委員	朝 比 奈 弘 治	明 治 学 院 大 学
委員	佛 坂 公 子	法 政 大 学
幹事	横 井 和 彦	同 志 社 大 学

第 26 群

役名	氏 名	大 学 名
主査	北 出 達 也	京 都 薬 科 大 学
委員	伊 藤 彰 近	岐 阜 薬 科 大 学
委員	岡 田 信 彦	北 里 大 学
委員	今 井 達 男	東 京 薬 科 大 学

第 28 群

役名	氏 名	大 学 名
主査	影 山 尚 之	武 庫 川 女 子 大 学
委員	児 美 川 孝 一 郎	法 政 大 学
委員	渡 部 充	神 戸 女 学 院 大 学
委員	小 島 隆 久	同 志 社 女 子 大 学

第 29 群

役名	氏名	大学名
主査	吉田謙一郎	獨協医科大学
委員	岸岡史郎	和歌山県立医科大学
委員	並木温	東邦大学
委員	早川実良	愛知学院大学

第 30 群

役名	氏名	大学名
主査	下山昭夫	淑徳大学
委員	植田喜久子	日本赤十字広島看護大学
委員	川口浩太郎	兵庫医療大学
委員	草平武志	山口県立大学
委員	齋藤真左樹	日本福祉大学

第 31 群

役名	氏名	大学名
主査	千田亮吉	明治大学
委員	広瀬裕樹	愛知大学
委員	黒川貞生	明治学院大学
委員	花田昌宣	熊本学園大学
委員	山神進	立命館アジア太平洋大学
委員	富山典彦	成城大学
委員	宮本幸平	神戸学院大学
委員	尾崎善則	同志社大学
幹事	白川優治	千葉大学

第 32 群

役名	氏名	大学名
主査	柳井雅人	北九州市立大学
委員	藤江昌嗣	明治大学
委員	村松幹二	駒澤大学
委員	間野益次	中京大学

第 33 群

役名	氏名	大学名
主査	鈴木宏	新潟青陵大学
委員	新槇幸彦	東京薬科大学
委員	武田利明	岩手県立大学
委員	寺尾英智	立正大学
委員	茂木弘邦	新潟薬科大学

第 34 群

役名	氏名	大学名
主査	竹村牧男	東洋大学
委員	田中治	同志社大学
委員	佐道明広	中京大学
委員	中山堯	神奈川大学
委員	町野和夫	北海道大学
委員	南川高志	京都大学
委員	吉井昌彦	神戸大学
委員	永間広宣	早稲田大学
幹事	川崎友嗣	関西大学

第 35 群

役名	氏名	大学名
主査	竹村泰司	横浜国立大学
委員	中山慎吾	鹿児島国際大学
委員	中平浩人	新潟青陵大学
委員	西谷豊	皇學館大学

第 36 群

役名	氏名	大学名
主査	前田伸子	鶴見大学
委員	井関祥子	東京医科歯科大学
委員	溝口到	北海道医療大学
委員	柳原聡	麻布大学

第 37 群

役名	氏名	大学名
主査	浜本 敏郎	自治医科大学
委員	井上 ひとみ	獨協医科大学
委員	市村 宏	金沢大学
委員	平野 崇雄	北里大学

第 39 群

役名	氏名	大学名
主査	石原 慶一	京都大学
委員	奥富 利幸	近畿大学
委員	勝田 正文	早稲田大学
委員	三上 明義	金沢工業大学
委員	角田 晋太郎	元立正大学

第 41 群

役名	氏名	大学名
主査	久保 猛志	金沢工業大学
委員	小塚 直樹	札幌医科大学
委員	渋谷 哲	淑徳大学
委員	原 清治	佛教大学
委員	阿部 海秀	大正大学

第 43 群

役名	氏名	大学名
主査	矢島 基美	上智大学
委員	小野田 欣也	杏林大学
委員	坂井 信三	南山大学
委員	福士 正博	東京経済大学
委員	入江 孝信	駿河台大学

第 45 群

役名	氏名	大学名
主査	松本 和也	近畿大学
委員	大場 正春	名城大学
委員	川上 泰	麻布大学
委員	舟山 亮	東京農業大学

第 38 群

役名	氏名	大学名
主査	飯田 良明	実践女子大学
委員	飯田 毅	同志社女子大学
委員	関 庸一	群馬大学
委員	井上 泰則	藤女子大学

第 40 群

役名	氏名	大学名
主査	新井 泰彦	関西大学
委員	大迫 秀樹	九州女子大学
委員	小林 裕幸	千葉大学
委員	水野 衛	秋田県立大学
委員	長谷川 順子	佛教大学

第 42 群

役名	氏名	大学名
主査	佐野 幸子	福岡女学院大学
委員	湖中 真哉	静岡県立大学
委員	谷川 至孝	京都女子大学
委員	廣畑 俊介	神戸女子大学

第 44 群

役名	氏名	大学名
主査	金子 峰雄	北陸先端科学技術大学院大学
委員	岸田 晶夫	東京医科歯科大学
委員	兵庫 明	東京理科大学
委員	星 和徳	名古屋学院大学

第 46 群

役名	氏名	大学名
主査	赤井 孝雄	杏林大学
委員	伊藤 丈志	沖縄大学
委員	平山 弘	阪南大学
委員	山崎 その	京都外国語大学

第 47 群

役名	氏名	大学名
主査	香 取 薫	青森公立大学
委員	岩 見 雅 史	金 沢 大 学
委員	菱 沼 昭	獨協医科大学
委員	田 口 哲 也	同志社大学
委員	田 中 豊	法政大学
委員	平 澤 典 男	青山学院大学
委員	吉 尾 啓 介	国際教養大学

第 49 群

役名	氏名	大学名
主査	勝 俣 好 充	長崎純心大学
委員	米 田 公 則	椛山女学園大学
委員	諸 岡 晴 美	京都女子大学
委員	保 坂 克 二	東京家政大学

第 51 群

役名	氏名	大学名
主査	津 曲 隆	熊本県立大学
委員	川 口 吾 妻	女子美術大学
委員	堀 雅 洋	関西大学
委員	堀 川 徹	京都外国語大学
委員	岡 部 哲 彦	公立鳥取環境大学

第 53 群

役名	氏名	大学名
主査	川 合 貞 子	東京家政大学
委員	平 田 耕 造	神戸女子大学
委員	金 山 愛 子	敬和学園大学
委員	関 口 正 美	津田塾大学

第 55 群

役名	氏名	大学名
主査	黒 澤 隆 夫	北海道医療大学
委員	小 林 典 裕	神戸薬科大学
委員	中 山 和 久	京都大学
委員	田 中 弘 夫	星薬科大学

第 48 群

役名	氏名	大学名
主査	三 野 徹	公立鳥取環境大学
委員	竹 田 千 佐 子	兵庫医療大学
委員	田 中 マ キ 子	山口県立大学
委員	小 林 慎 一	京都産業大学

第 50 群

役名	氏名	大学名
主査	井 田 良	中央大学
委員	白 銀 良 三	国士舘大学
委員	滝 沢 和 彦	大正大学
委員	二 宮 正 人	北九州市立大学
委員	伊 豆 一 男	元青山学院大学

第 52 群

役名	氏名	大学名
主査	村 山 元 展	高崎経済大学
委員	奥 村 哲 史	東京理科大学
委員	新 村 洋 一	東京農業大学
委員	宮 崎 つ た 子	三重県立看護大学
委員	宮 原 照 文	首都大学東京

第 54 群

役名	氏名	大学名
主査	松 尾 太 加 志	北九州市立大学
委員	高 柳 彰 夫	フェリス女学院大学
委員	中 村 雅 子	桜美林大学
委員	滝 川 義 弘	大谷大学

第 56 群

役名	氏名	大学名
主査	原 英 彰	岐阜薬科大学
委員	碓 井 外 幸	東京国際大学
委員	大 日 向 輝 美	札幌医科大学
委員	栗 林 克 礼	新潟青陵大学

平成28年度 大学財務評価分科会 名簿

役名	氏 名	所 属 名
主査	廣 瀬 克 哉	法 政 大 学
委員	井 倉 博	学校法人 近畿大学
委員	尾 浪 英 人	学 校 法 人 学 習 院
委員	佐 野 慶 子	佐野公認会計士事務所
委員	徳 田 守	学校法人 金沢工業大学
委員	豊 田 耕 三	学 校 法 人 立 命 館
委員	福 田 直 史	高 知 工 科 大 学
委員	松 本 香	公認会計士松本香事務所
委員	山 田 憲 男	学校法人 日本女子大学
委員	吉 田 和 生	名 古 屋 市 立 大 学

平成28年度 大学財務評価分科会 国・公立大学部会名簿

第 1 部会

役名	氏 名	所 属 名
主査	吉 田 和 生	名古屋市立大学
委員	岡 部 雅 人	岡部公認会計士事務所
委員	佐 藤 知 久	静岡県立大学
委員	渡 部 芳 栄	岩手県立大学

第 2 部会

役名	氏 名	所 属 名
主査	福 田 直 史	高知工科大学
委員	佐 藤 修 二	宮城教育大学
委員	永 津 美 裕	北九州市立大学
委員	森 中 栄	公立鳥取環境大学

平成28年度 大学財務評価分科会 私立大学部会名簿

第 1 部会

役名	氏 名	所 属 名
主査	井 倉 博	学校法人 近畿大学
委員	高 橋 一 夫	学校法人 日本大学
委員	波 多 野 隆 一	学校法人 獨協学園
委員	山 本 尚 明	学校法人 慶応義塾

第 2 部会

役名	氏 名	所 属 名
主査	徳 田 守	学校法人 金沢工業大学
委員	和 泉 巧	学校法人 東京理科大学
委員	平 井 雪 恵	学校法人 立教学院
委員	望 月 肇	学校法人 工学院大学

第 3 部会

役名	氏 名	所 属 名
主査	豊 田 耕 三	学校法人 立命館
委員	金 子 尚 吾	学校法人 早稲田大学
委員	駒 板 高 明	学校法人 東北学院
委員	真 壁 泰 夫	学校法人 北里研究所

第 4 部会

役名	氏 名	所 属 名
主査	尾 浪 英 人	学校法人 学習院
委員	坂 本 康 浩	学校法人 関西大学
委員	平 野 勝 則	学校法人 青山学院
委員	山 本 真 之	学校法人 津田塾大学

第 5 部会

役名	氏 名	所 属 名
主査	山 田 憲 男	学校法人 日本女子大学
委員	杉 崎 正 彦	学校法人 國學院大學
委員	永 和 田 隆 一	学校法人 神奈川大学
委員	山 口 教 宏	学校法人 同志社

【資料3】

平成28年度 大学評価のスケジュール

2016（平成28）年度 大学評価は以下の手順でとり行った。

2016年	1月15日	申請大学より大学評価申請書の提出
	3月4日	第35回大学評価委員会開催（平成28年度大学評価に関する検討）
	4月1日	申請大学より大学評価関連資料の提出
	5月上旬	評価者研修セミナーの開催（平成28年度の評価の概要及び主査・委員が行う作業の説明）
	5月中旬 ～6月下旬	主査及び委員による申請大学に対する評価所見の作成
	5月31日	第1回大学財務評価分科会の開催
	7月下旬 ～8月下旬	大学評価各分科会報告書（原案）の作成（各委員の評価所見の統合） 大学評価各分科会の開催（分科会報告書（案）の作成）
	8月3日	第2回大学財務評価分科会の開催（分科会報告書（案）の作成）
	8月中旬～	分科会報告書（案）の申請大学への送付
	9月下旬 ～10月下旬	各申請大学に対する実地調査の実施、 その後、分科会報告書の完成
	10月31日	第3回大学財務評価分科会の開催
	11月13日 ～15日	第13回大学評価委員会正・副委員長・幹事会の開催（分科会報告書をもとに「評価結果」（委員長案）を作成）
	12月10日 ～11日	第36回大学評価委員会の開催（「評価結果」（委員長案）の検討）
	12月下旬	「評価結果」（委員会案）の申請大学への送付
2017年	2月11日 ～12日	第37回大学評価委員会の開催（大学から提示された意見を参考に「評価結果」（委員会案）を修正し、「評価結果」（最終案）を作成）
	2月21日	第507回理事会の開催（「評価結果」（最終案）の承認）