

I 2010（平成 22）年度「大学評価」の結果について

① 大学基準協会の大学評価

本協会の大学評価は、「会員の自主的努力と相互的援助によって、わが国における大学の質的向上を図る」(財団法人 大学基準協会寄附行為第3条)ことを目的として行われます。より具体的には、

- (1) 本協会が定める大学基準等に適合していることをもって、社会に対しその質を保証する
- (2) 評価結果の提示とその後の改善報告書の提出とその検討というアフターケアを通じて、当該大学に設置される学部・研究科等を含む大学全体の改善を支援する

という目的のもと行っています。

特に、社会に対して保証する「大学の質」については、当該大学が自身の掲げる使命や目的の達成に向けた活動を行っていること、自己点検・評価活動を改善へと結びつけ、自己改善を進めていくシステムを持っていること、の2点を重視しています。

このため、いくつかの問題が認められるときには、本協会の定める大学基準に適合しているか否かの判断を保留し、その後の改善努力と成果を確認する場合があります。

大学評価における判定保留の期間は最長3年間とし、保留期間満了時までには、保留の原因等となった事項について改善報告書を提出することを要請しています。本協会は、報告書の提出を待って、改めて大学基準への適合についての判定を行います。

なお、本協会が2004(平成16)年に「認証評価機関」として文部科学大臣に認証されたことにより、本協会の大学評価を受けた大学は、学校教育法に基づく「認証評価」を受けたこととなります。

② 2010(平成22)年度 大学評価(認証評価)への申請大学

(大学名五十音順)

(私立) 愛 知 文 教 大 学
(公立) 秋 田 県 立 大 学
(私立) 麻 布 大 学
(私立) 追 手 門 学 院 大 学
(私立) 大 阪 学 院 大 学
(私立) 大 宮 法 科 大 学 院 大 学
(公立) 香 川 県 立 保 健 医 療 大 学
(私立) 活 水 女 子 大 学
(私立) 神 奈 川 歯 科 大 学
(私立) 吉 備 国 際 大 学
(公立) 岐 阜 県 立 看 護 大 学
(私立) 共 立 女 子 大 学
(私立) 近 畿 医 療 福 祉 大 学

(公立) 釧路公立大学
(公立) 熊本県立大学
(私立) 倉敷芸術科学大学
(私立) 恵泉女学園大学
(公立) 神戸市外国語大学
(私立) 国際基督教大学
(私立) 国際仏教学大学院大学
(私立) 札幌大学
(公立) 札幌医科大学
(公立) 下関市立大学
(私立) 上武大学
(私立) 昭和女子大学
(私立) 白百合女子大学
(私立) 清泉女学院大学
(私立) 西南学院大学
(私立) 成美大学
(私立) 第一薬科大学
(私立) 大東文化大学
(公立) 高崎経済大学
(私立) 高千穂大学
(私立) 千葉科学大学
(私立) 中部学院大学
(私立) 津田塾大学
(公立) 都留文科大学
(私立) 鶴見大学
(私立) 東海大学
(私立) 東京医科大学
(私立) 東京家政大学
(私立) 東京国際大学
(私立) 東北学院大学
(私立) 東洋学園大学
(私立) 獨協医科大学
(私立) 長崎純心大学
(私立) 長浜バイオ大学
(私立) 名古屋芸術大学
(私立) 新潟産業大学

(私立) 日 本 大 学
(私立) 日 本 経 済 大 学
(私立) 日 本 赤 十 字 豊 田 看 護 大 学
(私立) 日 本 福 祉 大 学
(私立) 姫 路 獨 協 大 学
(私立) 兵 庫 医 科 大 学
(私立) 弘 前 学 院 大 学
(私立) 文 星 芸 術 大 学
(私立) 星 薬 科 大 学
(私立) 北 海 道 医 療 大 学
(私立) 北 海 道 文 教 大 学
(公立) 三 重 県 立 看 護 大 学
(私立) 明 星 大 学
(私立) ル ー テ ル 学 院 大 学

③ 大学評価の組織体制

2010（平成22）年度の大学評価においては、上記申請大学に対応して次のような組織体制を整え、具体的な審査・評価活動を行いました。

「大学評価」の中心となる大学評価委員会（委員30名、幹事2名、特別大学評価員1名）の下には、50の大学評価分科会、13の全学評価分科会、101の専門評価分科会を設置し、延べ603名の委員と2名の幹事、1名の特別大学評価員が評価にあたりました。大学評価委員は、本協会正会員校から推薦された候補者の中から、正会員の選挙によって選出された者、理事会の推薦による者、外部有識者から構成されています。また、幹事は、同委員会の正・副委員長の推薦やこれまでの幹事経験者から選出しており、全学評価分科会の運営を補佐するとともに、評価結果の原案を作成する役割を担っています。特別大学評価員は、本協会理事・監事からの推薦に基づき選出しており、幹事の役割に加えて事務局が行うような実務的役割も担っています。

また、大学財務評価分科会（主査・委員あわせて11名）を設置し、大学財務評価の指標や方法の検討を行うとともに、分科会の下部に10の部会を設け、そこで評価された内容の調整を行いました。具体的には公立大学（法人）については、申請11大学に対して国・公立大学部会（メンバーは主査・委員あわせて5名）を設置し、評価を行い、私立大学については、申請52大学を9グループに分け、それぞれ設置する学部の種類に対応して私立大学部会（メンバーは主査・委員あわせて27名）を設置し、分担して評価を行いました。

したがって、2010（平成22）年度の大学評価は、延べ676名の委員と2名の幹事、1名の特別大学評価員がかかわって行ったこととなります（大学評価の組織体制については【資料1】、各委員会ならびに分科会、部会等の名簿については、【資料2】参照）。

④ 大学評価の経過

(1) 書面による評価

上記分科会にかかわる委員は、評価者研修セミナーに参加した後、申請大学から提出された資料をもとに自らの評価所見をまとめ、それぞれの分科会に臨みました。各分科会では、各委員の評価所見をもとに主査が作成あるいは委員が分担執筆した分科会報告書（原案）をたたき台として書面による評価を行い、その結果を主査あるいは委員が分担執筆して分科会報告書（案）として取りまとめました。

(2) 大学評価における実地視察の実施

各分科会における書面評価終了後に大学評価申請のあった 63 大学のすべてに対して実地視察を実施しました。

実地視察の目的は評価の正確さを期すことにあります。書面評価の過程で発生した疑問点に関する質疑応答を行うとともに、書面のみでは把握の難しかった施設・設備の状況などを実際に確認しました。また、各分科会の分科会報告書（案）をあらかじめ当該大学に提示し、実地視察の際に同案の記載内容についての確認の機会を設けました。あわせて学生インタビューや授業参観も行いました。これらにより実地視察の実効性を高めることに努めました。

(3) 大学評価委員会における評価結果（案）の作成

実地視察等の結果を反映させたいで提出された各分科会の分科会報告書（最終版）をもとに、大学評価委員会正・副委員長・幹事会で作成した「評価結果」（委員長案）を大学評価委員会で審議し、委員会としての評価結果（委員会案）を作成しました。その後、同委員会案を当該大学に送付しました。

評価結果（委員会案）を受け取った大学は、事実誤認等があった場合、同委員会案に対して「意見申立」を行うことができます。今年度は、大学評価申請 63 大学中 39 大学から意見申立がなされました。大学評価委員会では、申請大学から提出された資料を中心に事実誤認の有無と意見申立の適否を審議し、評価結果（委員会案）に対して必要な修正を行いました。

(4) 理事会、評議員会による評価結果の承認

意見申立の手続きにより必要な修正を行った評価結果（最終案）については、2011（平成 23）年 2 月 18 日開催の理事会への報告の後、3 月 11 日開催の第 105 回評議員会と臨時理事会に諮りました。その結果、2010（平成 22）年度に大学評価を申請した 63 大学すべての大学の評価結果について承認を得、第 15 回の大学評価が終了しました。

なお、2010（平成 22）年度に大学評価を受けた大学の評価結果の詳細内容については、「Ⅱ 各申請大学に対する評価結果」をご参照ください。

⑤ 大学評価結果の概要

2010（平成22）年度に大学評価（認証評価）を申請した63大学中、下記の56大学については大学基準に適合しているものとして認定しました。

(1) 大学評価（認証評価）の結果、大学基準への適合認定を行った大学

（大学名五十音順）

(公立) 秋 田 県 立 大 学
(私立) 麻 布 大 学
(私立) 追 手 門 学 院 大 学
(私立) 大 宮 法 科 大 学 院 大 学
(公立) 香 川 県 立 保 健 医 療 大 学
(私立) 活 水 女 子 大 学
(私立) 神 奈 川 歯 科 大 学
(私立) 吉 備 国 際 大 学
(公立) 岐 阜 県 立 看 護 大 学
(私立) 共 立 女 子 大 学
(公立) 釧 路 公 立 大 学
(公立) 熊 本 県 立 大 学
(私立) 倉 敷 芸 術 科 学 大 学
(私立) 恵 泉 女 学 園 大 学
(公立) 神 戸 市 外 国 語 大 学
(私立) 国 際 基 督 教 大 学
(私立) 国 際 仏 教 学 大 学 院 大 学
(私立) 札 幌 大 学
(公立) 札 幌 医 科 大 学
(公立) 下 関 市 立 大 学
(私立) 上 武 大 学
(私立) 昭 和 女 子 大 学
(私立) 白 百 合 女 子 大 学
(私立) 清 泉 女 学 院 大 学
(私立) 西 南 学 院 大 学
(私立) 大 東 文 化 大 学
(公立) 高 崎 経 済 大 学
(私立) 高 千 穂 大 学
(私立) 千 葉 科 学 大 学
(私立) 中 部 学 院 大 学
(私立) 津 田 塾 大 学

(公立) 都 留 文 科 大 学
 (私立) 鶴 見 大 学
 (私立) 東 海 大 学
 (私立) 東 京 医 科 大 学
 (私立) 東 京 家 政 大 学
 (私立) 東 京 国 際 大 学
 (私立) 東 北 学 院 大 学
 (私立) 東 洋 学 園 大 学
 (私立) 獨 協 医 科 大 学
 (私立) 長 崎 純 心 大 学
 (私立) 長 浜 バ イ オ 大 学
 (私立) 名 古 屋 芸 術 大 学
 (私立) 新 潟 産 業 大 学
 (私立) 日 本 大 学
 (私立) 日 本 赤 十 字 豊 田 看 護 大 学
 (私立) 日 本 福 祉 大 学
 (私立) 姫 路 獨 協 大 学
 (私立) 兵 庫 医 科 大 学
 (私立) 文 星 芸 術 大 学
 (私立) 星 薬 科 大 学
 (私立) 北 海 道 医 療 大 学
 (私立) 北 海 道 文 教 大 学
 (公立) 三 重 県 立 看 護 大 学
 (私立) 明 星 大 学
 (私立) ル ー テ ル 学 院 大 学

(2) 大学基準への適合認定を行った大学に対する提言

以上の 56 大学には、それぞれの一層の改善充実のため、本協会として「長所として特記すべき事項」、「勧告」、「助言」等の提言を付しています。

「長所として特記すべき事項」を付した大学は 54 大学、「勧告」を付した大学は 27 大学、「助言」を付した大学は 56 大学となりました。各指摘は、それぞれの大学からの申請資料に基づく書面評価や実地視察の結果に加え、前述の意見申立の手続き等による当該大学からの意見を参考に、実態に即した指摘となるよう留意しました。

「勧告」や「助言」を付された大学は、それぞれの指摘にかかわる改善状況について、改善報告書を取りまとめ、原則として 2014（平成 26）年 7 月末までに、これを本協会宛に提出することになります。

(3) 大学評価（認証評価）の結果、保留あるいは不適合とした大学に対する提言

一方、2010（平成 22）年度に大学評価を申請した 63 大学中 6 大学（愛知文教大学、大阪学院大学、近畿医療福祉大学、第一薬科大学、日本経済大学、弘前学院大学）については、いくつかの点で問題があるため、本協会の定める大学基準に適合しているか否かの判断を保留することとしました。

判断を保留した大学に対しては、「必ず実現すべき改善事項」、「一層の改善が期待される事項」などで構成される「大学に対する提言」を付すとともに、2013（平成 25）年 6 月末までに、それらの提言を踏まえた改善結果を報告するよう要請しました。

また、成美大学については、重大な問題が相当数存在し、自己点検・評価の姿勢に大きな問題があると判断されたため、本協会の定める大学基準に適合していないと判断することとしました。

大学基準に不適合と判断した大学に対しては、判断を保留した大学同様、「必ず実現すべき改善事項」、「一層の改善が期待される事項」などで構成される「大学に対する提言」を付すとともに、本協会の定めるところの追評価を申請できる旨を通知しました。

（追評価については、「⑩ 追評価について」を参照してください。）

⑥ 改善報告書、完成報告書について

前述のとおり、本協会では、大学評価の結果、大学基準に適合している旨の認定を受けた大学に対して、必要に応じて「長所として特記すべき事項」、「勧告」、「助言」を付しています。「勧告」を付された大学は、これに誠実に対応し、早急に改善措置を講じる必要があります。また、「助言」を付された大学は、問題点として指摘された事項について十分に検討し、一層の改善に努める必要があります。

「勧告」もしくは「助言」が付された大学は、それらの事項について本協会が指定する期日までに改善報告書を提出することになっています。この「改善報告書」の制度は、本協会の大学評価の特色のひとつであり、大学評価を一過性のものに終わらせず、新たな改革へとつなげるための重要なシステムです。

2010（平成 22）年度大学評価において「勧告」を付した 27 大学、「助言」を付した 56 大学については、2014（平成 26）年 7 月末までに、それぞれ改善報告書を本協会宛に提出することになります。

なお、2010（平成 22）年度の大学評価申請にあたり、申請資格充足年度（完成年度を経てさらに 1 年）を経ていなかった学部・研究科については、当該学部・研究科が完成を経た状況を、改善報告書提出時に、「完成報告書」として提出することになります。

⑦ 2010（平成 22）年度 再評価大学

（大学名五十音順）

（私立） 九 州 国 際 大 学

- (公立) 情報科学芸術大学院大学
- (私立) 園田学園女子大学
- (私立) 長崎外国語大学

⑧ 再評価の経過

(1) 書面による評価ならびに大学評価委員会における再評価結果(案)の作成

本協会では、2007(平成19)年度の大学評価ならびに認証評価において判定を保留した上記4大学に対し、2010(平成22)年6月末までに、「必ず実現すべき改善事項」、「一層の改善が期待される事項」などで構成される「大学に対する提言」を踏まえた改善結果を報告するよう要請しました。これを受けて、当該大学から改善報告書が提出され、大学評価委員会は、この改善報告書について慎重に審議し、再評価結果(委員会案)を作成しました。その後、同委員会案を当該大学に送付しました。

再評価結果(委員会案)を受け取った大学は、事実誤認等があった場合、同委員会案に対して「意見申立」を行うことができます。それに基づき当該大学から意見申立がなされ、大学評価委員会において、大学から提出された資料をもとに事実誤認の有無と意見申立の適否を審議し、評価結果(委員会案)に対して必要な修正を行いました。

(2) 理事会、評議員会による評価結果の承認

意見申立の手続きにより必要な修正を行った再評価結果(案)については、2011(平成23)年2月18日開催の理事会への報告の後、3月11日開催の第105回評議員会と臨時理事会に諮りました。その結果、2010(平成22)年度に再評価を行った4大学の評価結果は承認されました。

なお、2010(平成22)年度に再評価を受けた大学の再評価結果の詳細内容については、「Ⅱ 各申請大学に対する再評価結果」をご参照ください。

⑨ 再評価結果の概要

(1) 大学評価(認証評価)の結果、大学基準への適合認定を行った大学

(大学名五十音順)

- (私立) 九州国際大学
- (公立) 情報科学芸術大学院大学
- (私立) 園田学園女子大学
- (私立) 長崎外国語大学

⑩ 追評価について

本協会の大学評価の結果、大学基準に適合していないと判定された大学は、その判定に至った問題事項を対象とする追評価を申請することができます。追評価申請に際して、申

請大学は不適合判定の問題事項に対する追評価改善報告書を本協会に提出し、これを受けて本協会は、大学評価委員会において評価のうえ、改めて適合または不適合の判定を行います。なお、追評価の申請は、大学評価を受けた翌年度または翌々年度に限られています。また、追評価の結果、大学基準に適合していないと判定された大学が、改めて追評価を申請することはできません。

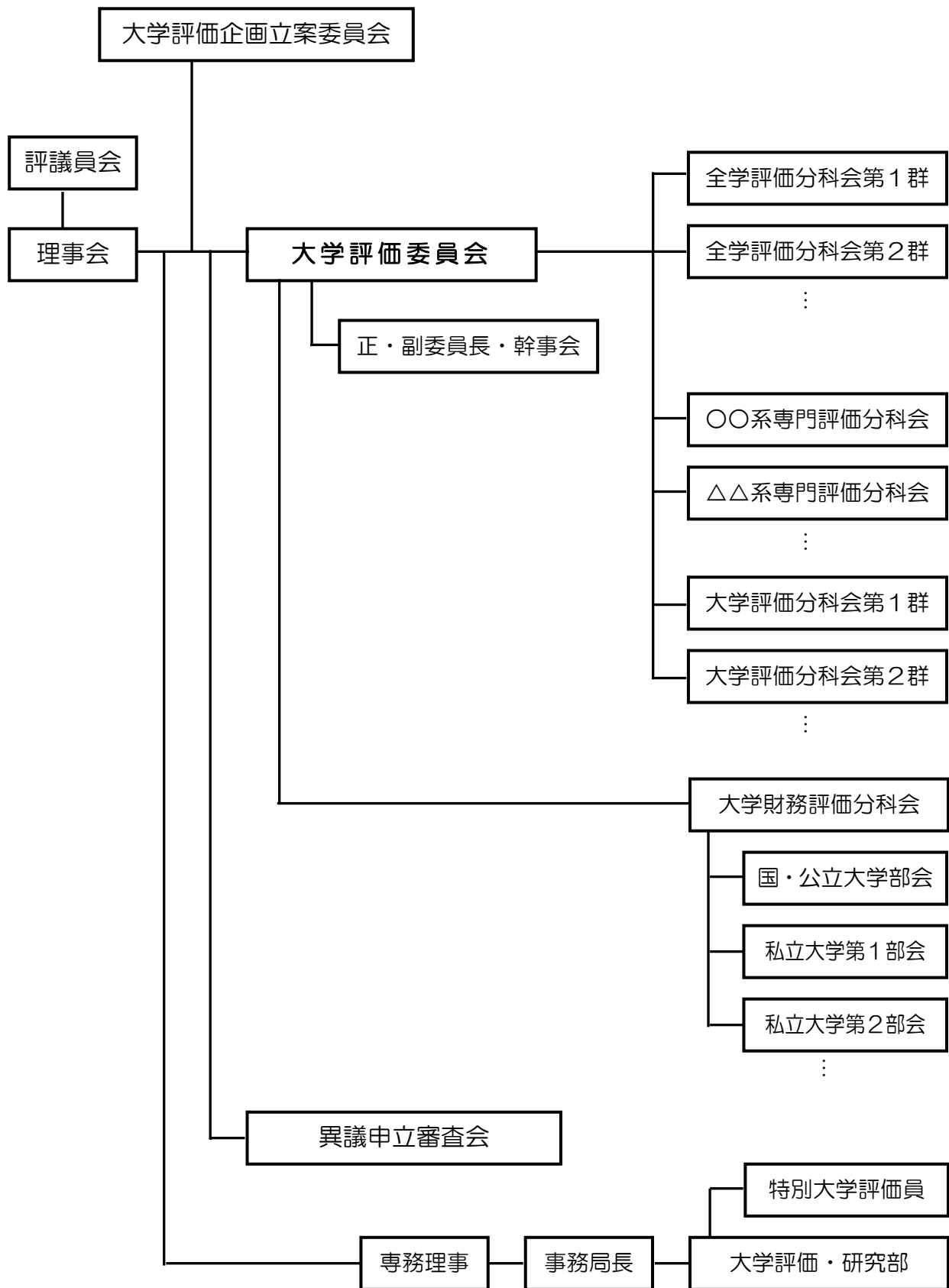
⑩ 大学基準協会の評価の充実に向けて

多角的な大学評価システムが誕生しつつある中、2004（平成16）年度より認証評価制度が開始されたことも踏まえ、現在、本協会は、これまで培ってきた実績をもとに、透明性・公正性の高い「第三者評価機関」として中心的な役割を果たすべく、大学評価システムの改善・充実に取り組んでいます。例えば、評価基準の体系化、書面評価の方法や実地視察の充実をはじめとする評価プロセスの改善など、さまざまな検討を重ねています。

今後とも、大学基準協会は、社会の期待に応える大学評価を発展させる努力を行ってまいります。何とぞご支援いただきますようお願いいたします。

資 料 編

大学評価組織体制図



【資料2】

平成22年度 大学評価関係委員会等 名簿

(平成23年3月11日現在)

平成22年度 大学評価委員会 名簿

役名	氏名	所属名
委員長	鈴木典比古	国際基督教大学
副委員長	清水一彦	筑波大学
委員	新井泰彦	関西大学
委員	井上琢智	関西学院大学
委員	漆原朗子	北九州市立大学
委員	越後屋朗	同志社大学
委員	岡田益男	東北大学
委員	菊地京子	津田塾大学
委員	木村彰方	東京医科歯科大学
委員	木村雄二	工学院大学
委員	久保猛志	金沢工業大学
委員	幸崎秀樹	九州大学
委員	郡健二郎	名古屋市立大学
委員	桜本光	慶應義塾大学
委員	佐野慶子	佐野公認会計士事務所
委員	柴忠義	北里大学
委員	高木克	元千代田区立九段中等教育学校
委員	辻本豪三	京都大学
委員	土田健次郎	早稲田大学
委員	外池力	明治大学
委員	長島重夫	元株式会社日立製作所
委員	中津井泉	元株式会社リクルート
委員	西村靖敬	千葉大学
委員	浜村彰	法政大学
委員	平尾雅彦	大阪大学
委員	水本哲弥	東京工業大学

役名	氏名	所属名
委員	宮原勇	名古屋大学
委員	山縣裕一郎	東洋経済新報社
委員	山本真一	広島大学
委員	湯浅恭正	大阪市立大学
幹事	川崎友嗣	関西大学
幹事	堀井祐介	金沢大学
特別大学評価委員	大澤慶子	財団法人大学基準協会

平成22年度 大学評価委員会 大学評価分科会 名簿

第 1 群

役名	氏 名	大 学 名
主査	堀 川 徹	京 都 外 国 語 大 学
委員	佐 々 木 英 昭	龍 谷 大 学
委員	佐 藤 貢 悦	筑 波 大 学
委員	村 田 路 人	大 阪 大 学

第 2 群

役名	氏 名	大 学 名
主査	福 地 一	首 都 大 学 東 京
委員	磯 前 秀 二	名 城 大 学
委員	上 和 田 茂	九 州 産 業 大 学
委員	重 岡 成	近 畿 大 学
委員	曾 我 部 潔	上 智 大 学

第 3 群

役名	氏 名	大 学 名
主査	高 井 伸 二	北 里 大 学
委員	柴 崎 和 夫	國 學 院 大 学
委員	清 水 一 政	日 本 獣 医 生 命 科 学 大 学
委員	田 所 忠 弘	東 京 農 業 大 学
委員	丸 田 一 裕	藤 田 保 健 衛 生 大 学

第 4 群

役名	氏 名	大 学 名
主査	矢 島 基 美	上 智 大 学
委員	佐 藤 鉄 男	中 央 大 学
委員	副 田 隆 重	南 山 大 学
委員	辻 脇 葉 子	明 治 大 学

第 5 群

役名	氏 名	大 学 名
主査	佐 藤 秀 郎	茨 城 県 立 医 療 大 学
委員	康 東 天	九 州 大 学
委員	式 守 晴 子	静 岡 県 立 大 学
委員	西 田 和 子	久 留 米 大 学

第 6 群

役名	氏 名	大 学 名
主査	栗 原 裕	大 妻 女 子 大 学
委員	岡 島 雅 興	フ ェ リ ス 女 学 院 大 学
委員	金 子 健	明 治 学 院 大 学
委員	篠 原 厚 子	清 泉 女 子 大 学
委員	高 橋 み や 子	京 都 橘 大 学
委員	寺 本 ま り 子	武 蔵 野 音 楽 大 学
委員	深 澤 徹	神 奈 川 大 学

第 7 群

役名	氏 名	大 学 名
主査	住 友 雅 人	日 本 歯 科 大 学
委員	河 合 達 志	愛 知 学 院 大 学
委員	白 川 哲 夫	日 本 大 学
委員	鈴 木 邦 明	北 海 道 大 学

第 8 群

役名	氏 名	大 学 名
主査	武 井 麻 子	日 本 赤 十 字 看 護 大 学
委員	奥 宮 暁 子	札 幌 医 科 大 学
委員	斎 藤 真	三 重 県 立 看 護 大 学
委員	高 橋 眞 理	北 里 大 学

第 9 群

役名	氏 名	大 学 名
主査	高 橋 敏 夫	拓 殖 大 学
委員	中 光 政	東 京 経 済 大 学
委員	原 田 昇	東 京 理 科 大 学
委員	山 本 勝	愛 知 工 業 大 学

第 10 群

役名	氏 名	大 学 名
主査	菊 永 茂 司	ノートルダム清心女子大学
委員	岩 佐 壯 四 郎	関 東 学 院 大 学
委員	坂 本 辰 朗	創 価 大 学
委員	中 村 圭 吾	大 妻 女 子 大 学
委員	森 田 典 正	早 稲 田 大 学
委員	渡 部 茂 己	常 磐 大 学

第 11 群

役名	氏 名	大 学 名
主査	里 見 賢 治	佛 教 大 学
委員	高 山 直 樹	東 洋 大 学
委員	柄 本 一 三 郎	上 智 大 学
委員	古 川 真 人	昭 和 女 子 大 学

第 12 群

役名	氏 名	大 学 名
主査	岩 田 勝 雄	立 命 館 大 学
委員	植 田 欣 次	創 価 大 学
委員	大 下 勇 二	法 政 大 学
委員	松 村 文 人	名 古 屋 市 立 大 学

第 13 群

役名	氏 名	大 学 名
主査	福 田 豊 生	関 西 学 院 大 学
委員	浅 山 龍 一	創 価 大 学
委員	金 澤 成 保	大 阪 産 業 大 学
委員	坂 本 勝	法 政 大 学
委員	中 塚 利 直	首 都 大 学 東 京
委員	西 村 公 雄	同 志 社 女 子 大 学

第 14 群

役名	氏 名	大 学 名
主査	水 本 哲 弥	東 京 工 業 大 学
委員	浦 上 弘	新 潟 薬 科 大 学
委員	春 日 明 夫	東 京 造 形 大 学
委員	松 本 和 也	近 畿 大 学
委員	宮 島 慎 吾	武 蔵 野 美 術 大 学
委員	森 川 信 男	青 山 学 院 大 学

第 15 群

役名	氏 名	大 学 名
主査	中 井 紀 明	桃 山 学 院 大 学
委員	岩 下 裕 一	和 洋 女 子 大 学
委員	小 林 武	京 都 産 業 大 学
委員	高 村 忠 成	創 価 大 学
委員	西 田 昌 司	神 戸 女 学 院 大 学

第 16 群

役名	氏 名	大 学 名
主査	漆 原 朗 子	北 九 州 市 立 大 学
委員	岩 佐 昌 暉	熊 本 学 園 大 学
委員	富 永 憲 生	広 島 市 立 大 学
委員	三 好 準 之 助	京 都 産 業 大 学

第 17 群

役名	氏 名	大 学 名
主査	山 本 眞 一	広 島 大 学
委員	兼 村 高 文	明 治 大 学
委員	十 河 清	北 里 大 学
委員	平 田 雅 博	青 山 学 院 大 学

第 18 群

役名	氏 名	大 学 名
主査	星 野 英 紀	大 正 大 学
委員	奥 山 直 司	高 野 山 大 学
委員	龍 溪 章 雄	龍 谷 大 学

第 19 群

役名	氏 名	大 学 名
主査	木 村 彰 方	東京医科歯科大学
委員	川 本 利 恵 子	九 州 大 学
委員	長 尾 光 城	川崎医療福祉大学
委員	畑 埜 義 雄	和歌山県立医科大学
委員	福 田 恵 一	慶應義塾大学

第 20 群

役名	氏 名	大 学 名
主査	霧 見 誠 良	法 政 大 学
委員	篠 原 敏 彦	明 治 大 学
委員	橋 谷 弘	東 京 経 済 大 学
委員	森 徹	名 古 屋 市 立 大 学

第 21 群

役名	氏 名	大 学 名
主査	永 井 進	法 政 大 学
委員	黒 田 裕 子	北 里 大 学
委員	高 橋 伸 子	国 士 館 大 学
委員	武 田 利 明	岩 手 県 立 大 学
委員	中 田 善 啓	甲 南 大 学
委員	萩 原 伸 次 郎	横 浜 国 立 大 学

第 22 群

役名	氏 名	大 学 名
主査	吉 田 良 夫	熊 本 学 園 大 学
委員	国 分 充	東 京 学 芸 大 学
委員	土 肥 伊 都 子	神 戸 松 蔭 女 子 学 院 大 学
委員	中 村 好 志	椛 山 女 学 園 大 学
委員	山 根 千 弘	神 戸 女 子 大 学
委員	吉 野 政 治	同 志 社 女 子 大 学

第 23 群

役名	氏 名	大 学 名
主査	西 村 靖 敬	千 葉 大 学
委員	阿 部 泰 明	南 山 大 学
委員	伊 藤 裕 子	文 京 学 院 大 学
委員	新 熊 清	名 古 屋 学 院 大 学

第 24 群

役名	氏 名	大 学 名
主査	森 秀 樹	元 立 教 大 学
委員	大 日 向 雅 美	恵 泉 女 学 園 大 学
委員	高 砂 美 樹	東 京 国 際 大 学
委員	三 星 宗 雄	神 奈 川 大 学

第 25 群

役名	氏 名	大 学 名
主査	白 幡 晶	城 西 大 学
委員	小 澤 孝 一 郎	広 島 大 学
委員	杉 原 多 公 通	新 潟 薬 科 大 学
委員	早 川 和 一	金 沢 大 学

第 26 群

役名	氏 名	大 学 名
主査	小 林 均	甲 南 大 学
委員	角 本 伸 晃	椛 山 女 学 園 大 学
委員	北 原 徹	立 教 大 学
委員	松 丸 和 夫	中 央 大 学
委員	森 下 正	明 治 大 学

第 27 群

役名	氏 名	大 学 名
主査	酒 井 正 三 郎	中 央 大 学
委員	秋 元 浩 一	名 古 屋 学 院 大 学
委員	岸 川 典 昭	名 城 大 学
委員	則 定 隆 男	関 西 学 院 大 学
委員	森 山 哲 美	常 磐 大 学

第 28 群

役名	氏 名	大 学 名
主査	久 保 猛 志	金 沢 工 業 大 学
委員	植 藤 正 志	追 手 門 学 院 大 学
委員	蒲 生 忍	杏 林 大 学
委員	小 林 進	東 京 理 科 大 学
委員	山 岸 明 彦	東 京 薬 科 大 学

第 29 群

役名	氏 名	大 学 名
主査	松 原 康 雄	明 治 学 院 大 学
委員	池 田 雅 子	北 星 学 園 大 学
委員	佐 々 木 利 廣	京 都 産 業 大 学
委員	田 中 浩 子	中 村 学 園 大 学
委員	三 浦 俊 二	東 北 福 祉 大 学

第 30 群

役名	氏 名	大 学 名
主査	幸 崎 秀 樹	九 州 大 学
委員	圓 月 勝 博	同 志 社 大 学
委員	須 川 い ず み	京 都 ノ ー ト ル ダ ム 女 子 大 学
委員	中 村 憲	首 都 大 学 東 京

第 31 群

役名	氏 名	大 学 名
主査	北 村 和 夫	聖 心 女 子 大 学
委員	野 田 陽 子	淑 徳 大 学
委員	長 谷 泰	明 治 学 院 大 学
委員	針 本 正 行	國 學 院 大 学

第 32 群

役名	氏 名	大 学 名
主査	小 村 健	東 京 医 科 歯 科 大 学
委員	内 田 隆	広 島 大 学
委員	金 田 文 雄	広 島 女 学 院 大 学
委員	北 村 憲 司	福 岡 歯 科 大 学
委員	薬 袋 秀 樹	筑 波 大 学

第 33 群

役名	氏 名	大 学 名
主査	石 川 紘 一	日 本 大 学
委員	坂 元 亨 宇	慶 應 義 塾 大 学
委員	山 本 博	金 沢 大 学
委員	吉 田 俊 治	藤 田 保 健 衛 生 大 学

第 34 群

役名	氏 名	大 学 名
主査	傳 法 公 麿	藤 女 子 大 学
委員	島 崎 恒 藏	日 本 女 子 大 学
委員	古 屋 健	立 正 大 学
委員	前 平 泰 志	京 都 大 学
委員	宮 嶋 邦 明	京 都 橘 大 学

第 35 群

役名	氏 名	大 学 名
主査	清 水 稔	佛 教 大 学
委員	金 戸 武	阪 南 大 学
委員	陶 山 計 介	関 西 大 学
委員	原 聰	駿 河 台 大 学
委員	深 谷 輝 彦	椋 山 女 学 園 大 学

第 36 群

役名	氏 名	大 学 名
主査	郡 健 二 郎	名 古 屋 市 立 大 学
委員	河 口 て る 子	日 本 赤 十 字 看 護 大 学
委員	小 山 信 彌	東 邦 大 学
委員	澤 井 高 志	岩 手 医 科 大 学

第 37 群

役名	氏 名	大 学 名
主査	菊 地 京 子	津 田 塾 大 学
委員	井 上 枝 一 郎	関 東 学 院 大 学
委員	千 葉 敦	常 磐 大 学
委員	谷 口 正 厚	冲 縄 大 学

第 38 群

役名	氏 名	大 学 名
主査	田 中 博	東 京 医 科 歯 科 大 学
委員	鎌 田 博	筑 波 大 学
委員	杉 浦 麗 子	近 畿 大 学
委員	仲 隆	九 州 産 業 大 学

第 39 群

役名	氏 名	大 学 名
主査	庄 野 進	国 立 音 楽 大 学
委員	石 王 敦 子	追 手 門 学 院 大 学
委員	北 島 己 佐 吉	九 州 産 業 大 学
委員	中 川 俊 宏	武 蔵 野 音 楽 大 学
委員	馬 淵 明 子	日 本 女 子 大 学
委員	宮 沢 誠 一	日 本 大 学
委員	森 山 明 子	武 蔵 野 美 術 大 学

第 40 群

役名	氏 名	大 学 名
主査	野 村 芳 正	千 葉 大 学
委員	小 沢 健 市	立 教 大 学
委員	杉 本 徹 雄	上 智 大 学
委員	時 岡 規 夫	成 蹊 大 学

第 41 群

役名	氏 名	大 学 名
主査	飯 田 加 奈 恵	杏 林 大 学
委員	玉 田 章	三 重 県 立 看 護 大 学
委員	西 村 真 実 子	石 川 県 立 看 護 大 学
委員	三 上 れ つ	慶 應 義 塾 大 学

第 42 群

役名	氏 名	大 学 名
主査	宮 原 勇	名 古 屋 大 学
委員	井 上 一 郎	京 都 産 業 大 学
委員	井 上 義 雄	東 邦 大 学
委員	植 村 勝 慶	國 學 院 大 学
委員	岡 孝	学 習 院 大 学
委員	関 谷 富 男	埼 玉 工 業 大 学
委員	南 林 さ え 子	駿 河 台 大 学
委員	山 中 博 心	福 岡 大 学

第 43 群

役名	氏 名	大 学 名
主査	吉 岡 俊 正	東 京 女 子 医 科 大 学
委員	代 田 浩 之	順 天 堂 大 学
委員	飛 松 省 三	九 州 大 学
委員	野 島 孝 之	金 沢 医 科 大 学

第 44 群

役名	氏 名	大 学 名
主査	小 野 祥 子	東 京 女 子 大 学
委員	稲 富 恵 子	順 天 堂 大 学
委員	大 嶋 恭 二	共 立 女 子 大 学
委員	大 山 博	法 政 大 学
委員	柏 木 由 夫	大 妻 女 子 大 学
委員	田 中 美 恵 子	東 京 女 子 医 科 大 学

第 45 群

役名	氏 名	大 学 名
主査	仙 波 憲 一	青 山 学 院 大 学
委員	小 西 砂 千 夫	関 西 学 院 大 学
委員	澤 井 実	大 阪 大 学
委員	長 吉 眞 一	明 治 大 学

第 46 群

役名	氏 名	大 学 名
主査	和 田 裕	長 岡 造 形 大 学
委員	近 藤 秀 實	多 摩 美 術 大 学
委員	高 橋 幸 次	日 本 大 学
委員	穂 積 穀 重	筑 波 大 学

第 47 群

役名	氏 名	大 学 名
主査	五 味 田 裕	就 実 大 学
委員	荒 井 謙 次	岐 阜 薬 科 大 学
委員	寺 田 勝 英	東 邦 大 学
委員	中 西 義 信	金 沢 大 学

第 48 群

役名	氏 名	大 学 名
主査	金 子 朝 子	昭 和 女 子 大 学
委員	加 藤 和 夫	金 沢 大 学
委員	田 中 一 成	長 崎 県 立 大 学
委員	柳 川 敏 彦	和 歌 山 県 立 医 科 大 学
委員	矢 野 賀 子	岐 阜 聖 徳 学 園 大 学

第 49 群

役名	氏 名	大 学 名
主査	上 泉 和 子	青 森 県 立 保 健 大 学
委員	大 池 美 也 子	九 州 大 学
委員	笠 松 隆 洋	神 戸 市 看 護 大 学
委員	日 隈 ふ み 子	日 本 赤 十 字 北 海 道 看 護 大 学

第 50 群

役名	氏 名	大 学 名
主査	境 忠 宏	淑 徳 大 学
委員	関 口 理 久 子	関 西 大 学
委員	花 田 昌 宣	熊 本 学 園 大 学
委員	水 野 隆 一	関 西 学 院 大 学

平成22年度 大学評価委員会 全学評価分科会 名簿

第 1 群

役名	氏 名	大 学 名
主査	土 田 健 次 郎	早 稲 田 大 学
委員	金 城 一 雄	沖 縄 大 学
委員	伊 達 木 瀧 之 助	長 崎 県 立 大 学
委員	福 井 千 春	中 央 大 学

第 2 群

役名	氏 名	大 学 名
主査	浜 村 彰	法 政 大 学
委員	小 淵 港	愛 媛 大 学
委員	中 村 泰 將	獨 協 大 学
委員	輪 田 裕	福 岡 大 学
幹事	大 澤 慶 子	大 学 基 準 協 会

第 3 群

役名	氏 名	大 学 名
主査	間 々 田 孝 夫	立 教 大 学
委員	金 子 和 夫	ルーテル学院大学
委員	亀 谷 秀 樹	埼 玉 工 業 大 学
委員	西 平 賀 昭	筑 波 大 学

第 4 群

役名	氏 名	大 学 名
主査	井 上 琢 智	関 西 学 院 大 学
委員	伊 藤 俊 一	名 城 大 学
委員	伊 藤 眞	筑 波 大 学
委員	福 瀧 博 之	関 西 大 学

第 5 群

役名	氏 名	大 学 名
主査	越 後 屋 朗	同 志 社 大 学
委員	中 井 伊 都 子	甲 南 大 学
委員	平 田 桂 一	松 山 大 学
委員	松 田 直	群 馬 大 学

第 6 群

役名	氏 名	大 学 名
主査	外 池 力	明 治 大 学
委員	梅 垣 邦 胤	名 城 大 学
委員	落 合 優	横 浜 国 立 大 学
委員	柴 田 正 良	金 沢 大 学
幹事	大 澤 慶 子	大 学 基 準 協 会

第 7 群

役名	氏 名	大 学 名
主査	木 村 雄 二	工 学 院 大 学
委員	鈴 木 朝 生	二 松 学 舎 大 学
委員	野 口 雅 之	筑 波 大 学
委員	服 部 健 二	立 命 館 大 学
幹事	川 崎 友 嗣	関 西 大 学

第 8 群

役名	氏 名	大 学 名
主査	桜 本 光	慶 應 義 塾 大 学
委員	杉 谷 眞 佐 子	関 西 大 学
委員	中 道 壽 一	北 九 州 市 立 大 学
委員	水 口 章	敬 愛 大 学

第 9 群

役名	氏 名	大 学 名
主査	新 井 泰 彦	関 西 大 学
委員	角 森 正 雄	神 戸 学 院 大 学
委員	中 野 彰	武 庫 川 女 子 大 学
委員	名 取 昭 弘	亜 細 亜 大 学

第 10 群

役名	氏 名	大 学 名
主査	平 尾 雅 彦	大 阪 大 学
委員	川 端 正 久	龍 谷 大 学
委員	後 藤 光 藏	武 蔵 大 学
委員	宮 澤 正 顯	近 畿 大 学

第 11 群

役名	氏 名	大 学 名
主査	清 水 浩 一	明 治 学 院 大 学
委員	井 筒 次 郎	桐 蔭 横 浜 大 学
委員	馬 田 啓 一	杏 林 大 学
委員	長 谷 川 彰	桃 山 学 院 大 学

第 12 群

役名	氏 名	大 学 名
主査	辻 本 豪 三	京 都 大 学
委員	鈴 木 志 津 枝	神 戸 市 看 護 大 学
委員	本 川 涉	福 岡 歯 科 大 学
委員	山 本 隆 宣	帝 塚 山 大 学

第 13 群

役名	氏 名	大 学 名
主査	鈴 木 直	関 西 大 学
委員	大 城 光 正	京 都 産 業 大 学
委員	東 山 弘 子	佛 教 大 学
委員	宮 崎 昭	九 州 国 際 大 学

平成22年度 大学評価委員会 専門評価分科会 名簿

1. 教養学系第1専門評価分科会

役名	氏名	大学名
主査	小林 宏光	上智大学
委員	関口 和男	法政大学
委員	寺嶋 秀明	神戸学院大学

2. 教養学系第2専門評価分科会

役名	氏名	大学名
主査	垣内 伸彦	愛知大学
委員	外山 みどり	学習院大学
委員	森 茂太郎	九州大学

3. 文理学系専門評価分科会

役名	氏名	大学名
主査	清水 潔	皇學館大学
委員	佐々木 一也	立教大学
委員	杉浦 芳夫	首都大学東京
委員	宮地 晶彦	東京女子大学

4. 文学系第1専門評価分科会

役名	氏名	大学名
主査	飯田 良明	実践女子大学
委員	戸田 仁	就実大学
委員	三隅 一百	九州大学
委員	三好 章	愛知大学

5. 文学系第2専門評価分科会

役名	氏名	大学名
主査	高橋 秀雄	元愛知大学
委員	追立 祐嗣	沖縄国際大学
委員	鈴木 達也	南山大学

6. 文学系第3専門評価分科会

役名	氏名	大学名
主査	小林 章夫	上智大学
委員	中原 健二	佛教大学
委員	松岡 尚敏	宮城教育大学

7. 文学系第4専門評価分科会

役名	氏名	大学名
主査	西山 力也	日本女子大学
委員	田島 孝	東洋大学
委員	李 相哲	龍谷大学

8. 文学系第5専門評価分科会

役名	氏名	大学名
主査	青山 義孝	甲南大学
委員	石川 立	同志社大学
委員	松田 俊道	中央大学

9. 神学系専門評価分科会

役名	氏名	大学名
主査	山田 耕太	敬和学園大学
委員	島田 勝巳	天理大学
委員	西原 廉太	立教大学

10. 外国語学系第1専門評価分科会

役名	氏名	大学名
主査	奥田 宏子	神奈川大学
委員	高橋 勇二	龍谷大学
委員	新倉 真矢子	上智大学

11. 外国語学系第2専門評価分科会

役名	氏名	大学名
主査	稲木 昭子	追手門学院大学
委員	岩井 憲幸	明治大学
委員	中村 純作	立命館大学

12. 外国語学系第3専門評価分科会

役名	氏名	大学名
主査	新村 昭雄	北九州市立大学
委員	寺井 泰明	桜美林大学
委員	宮崎 里司	早稲田大学

13. 日本文学系専門評価分科会

役名	氏名	大学名
主査	鷺尾 龍一	学習院大学
委員	小野 正弘	明治大学
委員	山口 直孝	二松学舎大学

14. 国際文化学系第1専門評価分科会

役名	氏名	東海大学
主査	森田 安一	元日本女子大学
委員	小林 満	京都産業大学
委員	森田 三郎	甲南大学

15. 国際文化学系第2専門評価分科会

役名	氏名	大学名
主査	岡田 清一	東北福祉大学
委員	小林 勝法	文教大学
委員	Peter Evans	法政大学

16. 言語コミュニケーション学系専門評価分科会

役名	氏名	大学名
主査	有村 兼彬	甲南大学
委員	大西 哲	流通経済大学
委員	西垣 内泰介	神戸松蔭女子学院大学

17. 文化学系専門評価分科会

役名	氏名	大学名
主査	千々 和到	國學院大學
委員	宇野 直人	共立女子大学
委員	谷口 廣之	阪南大学

18. 人文学系専門評価分科会

役名	氏名	大学名
主査	小石 寛文	神戸学院大学
委員	塩山 正純	愛知大学
委員	田中 節雄	椙山女学園大学

19. 社会学系専門評価分科会

役名	氏名	大学名
主査	對馬 路人	関西学院大学
委員	朝倉 隆司	東京学芸大学
委員	大梶 俊夫	創価大学

20. 心理学系第1専門評価分科会

役名	氏名	大学名
主査	高橋 憲男	北海道医療大学
委員	青山 謙二郎	同志社大学
委員	坂上 雅道	玉川大学

21. 心理学系第2専門評価分科会

役名	氏名	大学名
主査	鶴 光代	跡見学園女子大学
委員	加來 秀俊	活水女子大学
委員	吉村 浩一	法政大学

22. 心理科学系専門評価分科会

役名	氏名	大学名
主査	田畑 治	愛知学院大学
委員	古賀 良彦	杏林大学
委員	鳥居 登志子	日本女子大学

23. 国際関係学第1系専門評価分科会

役名	氏名	大学名
主査	馬 淵 貞 利	東京学芸大学
委員	高 木 功	創 価 大 学
委員	高 橋 明	大 阪 大 学

24. 国際関係学系第2専門評価分科会

役名	氏名	大学名
主査	岡 部 光 明	明 治 学 院 大 学
委員	宿 南 達 志 郎	立 命 館 大 学
委員	鈴 木 隆	獨 協 大 学

25. 国際関係学部学系第3専門評価分科会

役名	氏名	大学名
主査	池 田 十 吾	国 士 館 大 学
委員	大 東 和 武 司	広 島 市 立 大 学
委員	栗 田 充 治	亜 細 亜 大 学

26. 国際学系専門評価分科会

役名	氏名	大学名
主査	石 塚 茂 清	麗 澤 大 学
委員	秋 月 望	明 治 学 院 大 学
委員	佐 藤 圭 一	国 士 館 大 学

27. 人間社会学系専門評価分科会

役名	氏名	大学名
主査	成 田 康 昭	立 教 大 学
委員	大 野 博 之	福 岡 女 学 院 大 学
委員	中 根 光 敏	広 島 修 道 大 学

28. 社会福祉学系第1専門評価分科会

役名	氏名	大学名
主査	佐 々 木 敏 明	聖 隷 クリフトファー大学
委員	加 登 田 恵 子	山 口 県 立 大 学
委員	西 郷 泰 之	大 正 大 学

29. 社会福祉学系第2専門評価分科会

役名	氏名	大学名
主査	是 枝 祥 子	大 妻 女 子 大 学
委員	阿 部 裕 二	東 北 福 祉 大 学
委員	清 澤 達 夫	聖 学 院 大 学
委員	宋 仁 守	大 阪 経 済 大 学
委員	千 葉 浩 彦	淑 徳 大 学
委員	森 若 文 雄	北 海 道 医 療 大 学

30. 福祉経営学系専門評価分科会

役名	氏名	大学名
主査	山 岡 義 典	法 政 大 学
委員	斎 藤 観 之 助	川 崎 医 療 福 祉 大 学
委員	坂 本 眞 一 郎	宮 城 大 学

31. 法学系第1専門評価分科会

役名	氏名	大学名
主査	岡 本 博 志	北 九 州 市 立 大 学
委員	新 城 将 孝	沖 縄 大 学
委員	柳 勝 司	名 城 大 学

32. 法学系第2専門評価分科会

役名	氏名	大学名
主査	渡 辺 則 芳	国 士 館 大 学
委員	大 村 芳 昭	中 央 学 院 大 学
委員	三 浦 顕 一 郎	白 鷗 大 学

33. 法学系第3専門評価分科会

役名	氏名	大学名
主査	平 野 武	龍 谷 大 学
委員	飯 田 順 三	創 価 大 学
委員	山 口 康 夫	国 士 館 大 学

34. 法学系第4専門評価分科会

役名	氏名	大学名
主査	吉 田 宣 之	桐 蔭 横 浜 大 学
委員	辻 泰 一 郎	明 治 学 院 大 学
委員	村 主 道 美	学 習 院 大 学

35. 法学系第5専門評価分科会

役名	氏名	大学名
主査	出口正義	筑波大学
委員	堅田剛	獨協大学
委員	朴元奎	北九州市立大学

36. 法学系第6専門評価分科会

役名	氏名	大学名
主査	川北靖之	京都産業大学
委員	佐々木光明	神戸学院大学
委員	山本忠弘	名城大学

37. 法学系第7専門評価分科会

役名	氏名	大学名
主査	辻伸行	上智大学
委員	小池治	横浜国立大学
委員	佐藤敬二	立命館大学

38. 法科大学院専門評価分科会

役名	氏名	大学名
主査	野村稔	早稲田大学
委員	明石欽司	慶應義塾大学
委員	小野寺忍	専修大学
委員	金井貴嗣	中央大学
委員	工藤祐巖	明治大学
委員	高橋広次	南山大学
委員	竹下賢	関西大学
委員	藤岡一郎	京都産業大学

39. 政治経済学系専門評価分科会

役名	氏名	大学名
主査	横山彰	中央大学
委員	澤田幹	金沢大学
委員	中村孝文	武蔵野大学

40. 経済学系第1専門評価分科会

役名	氏名	大学名
主査	紺井博則	國學院大学
委員	高瀬光夫	福岡大学
委員	瀧敦弘	広島大学

41. 経済学系第2専門評価分科会

役名	氏名	大学名
主査	小淵洋一	城西大学
委員	梅井道生	沖縄国際大学
委員	服部彰	福岡大学

42. 経済学系第3専門評価分科会

役名	氏名	大学名
主査	上山邦雄	城西大学
委員	小林孝次	創価大学
委員	藤井盛夫	日本大学

43. 経済学系第4専門評価分科会

役名	氏名	大学名
主査	牧野香三	名古屋経済大学
委員	岩田智	北海道大学
委員	檜原正澄	関西大学

44. 経済学系第5専門評価分科会

役名	氏名	大学名
主査	山本雄一郎	兵庫県立大学
委員	敷阪孝志	神奈川大学
委員	竹廣良司	同志社大学

45. 経済学系第6専門評価分科会

役名	氏名	大学名
主査	内山敏典	九州産業大学
委員	江川育志	兵庫県立大学
委員	友野典男	明治大学

46. 経済学系第7専門評価分科会

役名	氏名	大学名
主査	松下正弘	青山学院大学
委員	岩本武和	京都大学
委員	野村宗訓	関西学院大学

47. 経済学系第8専門評価分科会

役名	氏名	大学名
主査	宮川彰	首都大学東京
委員	田中則仁	神奈川大学
委員	萩原泰治	神戸大学

48. 経済学系第9専門評価分科会

役名	氏名	大学名
主査	山内良一	熊本学園大学
委員	福田充男	京都産業大学
委員	藤本浩明	福岡大学

49. 経済学系第10専門評価分科会

役名	氏名	大学名
主査	石澤末三	帝塚山大学
委員	大矢野栄次	久留米大学
委員	仁平耕一	敬愛大学

50. 経営学系第1専門評価分科会

役名	氏名	大学名
主査	河野大機	東洋大学
委員	井上崇通	明治大学
委員	石内孔治	久留米大学

51. 経営学系第2専門評価分科会

役名	氏名	大学名
主査	仲田正機	京都橘大学
委員	奥山正剛	沖縄大学
委員	牧浦健二	近畿大学

52. 経営学系第3専門評価分科会

役名	氏名	大学名
主査	田中照純	立命館大学
委員	境新一	成城大学
委員	榊原正幸	青山学院大学

53. 経営学系第4専門評価分科会

役名	氏名	大学名
主査	井上洋	東京理科大学
委員	池内秀己	九州産業大学
委員	黒川行治	慶應義塾大学

54. 総合経営学系専門評価分科会

役名	氏名	大学名
主査	宮本順二郎	帝塚山大学
委員	井形浩治	大阪経済大学
委員	黒澤和人	白鷗大学

55. 情報学系第1専門評価分科会

役名	氏名	大学名
主査	安藤明之	東京経済大学
委員	浜辺隆二	福岡工業大学
委員	森田均	長崎県立大学

56. 情報学系第2専門評価分科会

役名	氏名	大学名
主査	有澤博	横浜国立大学
委員	小林康秀	広島市立大学
委員	山本英二	岡山理科大学

57. 商学系第1専門評価分科会

役名	氏名	大学名
主査	山中 馨	創価大学
委員	浅岡 由美	中村学園大学
委員	遠藤 彰郎	國學院大學
委員	徳永 善昭	亜細亜大学
委員	藤井 耐	高千穂大学
委員	吉田 康久	九州産業大学

58. 商学系第2専門評価分科会

役名	氏名	大学名
主査	柴 孝夫	京都産業大学
委員	神田 良	明治学院大学
委員	千葉 準一	法政大学

59. 商学系第3専門評価分科会

役名	氏名	大学名
主査	川合 研	福岡大学
委員	志賀 理	同志社大学
委員	白戸 伸一	明治大学

60. 商学系第4専門評価分科会

役名	氏名	大学名
主査	深山 明	関西学院大学
委員	濱田 弘樹	釧路公立大学
委員	藤本 寿良	大阪経済大学

61. 理学系専門評価分科会

役名	氏名	大学名
主査	重松 利彦	甲南大学
委員	家城 和夫	立教大学
委員	森脇 淳	京都大学

62. 地球環境科学系専門評価分科会

役名	氏名	大学名
主査	南川 雅男	北海道大学
委員	嶋本 薫	早稲田大学
委員	星野 卓二	岡山理科大学

63. 理工学系第1専門評価分科会

役名	氏名	大学名
主査	竹内 則雄	法政大学
委員	近 匡	成蹊大学
委員	久枝 良雄	九州大学

64. 理工学系第2専門評価分科会

役名	氏名	大学名
主査	吉井 彰	日本女子大学
委員	小林 憲司	千葉工業大学
委員	平栗 健二	東京電機大学

65. 総合理工学系専門評価分科会

役名	氏名	大学名
主査	小林 淳	秋田県立大学
委員	江崎 秀	近畿大学
委員	菅原 洋子	北里大学

66. 情報理工学系専門評価分科会

役名	氏名	大学名
主査	増永 良文	青山学院大学
委員	田口 亮	東京都市大学
委員	林 朗	広島市立大学

67. 環境創造学系専門評価分科会

役名	氏名	大学名
主査	伊藤 朋恭	大妻女子大学
委員	小野 宏哉	麗澤大学
委員	菊地 立	東北学院大学

68. 生物理工学系専門分科会

役名	氏名	大学名
主査	川島 徳道	桐蔭横浜大学
委員	大島 範子	東邦大学
委員	中田 博	京都産業大学